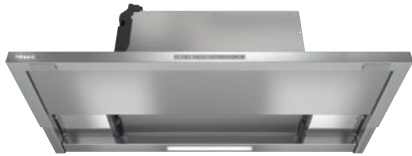


DAS 4920
Vlakschermafzuigkap
met EasySwitch-besturing voor comfortabele bediening



- Klassiek design – roestvrijstalen paneel van 90 cm breed
- Uniek bedieningsgemak – Con@ctivity
- Gelijkmatige verlichting dankzij LED-band
- Unieke filtering – 10-laags roestvrijstalen vetfilter
- Luchtcirculatie met Active AirClean- of Longlife AirClean-filter



EAN: 4002516570165 / Materiaalnummer: 12011490 /
Oud Materiaalnummer: 28S4920SNL

Algemene informatie	
Typeaanduiding model	DAS 4920
Materiaalnummer fabrikant	12011490
EAN-nummer	4002516570165
Klasse	Gold
Model	
Vlakschermafzuigkap	•
Model en design	
Kleur	Roestvrij staal
Funcities	
Soort luchtgeleiding	Converteerbaar
Benodigde, apart te bestellen ombouwset luchtcirculatie	DUU 151,DUU 150
Benodigde, apart te bestellen actieve koolstoffilters	DKFS 31-P, DKFS 31-R
Bedieningsgemak	
Koppeling met Miele@home	•
Con@ctivity	•
Elektronische besturing	•
EasySwitch	•
Nalooptijd 5/15 min.	•
Boosterstanden	1
Controlelampje verzadiging vetfilter	•
Controlelampje verzadiging actief koolstoffilter	•
Gemakkelijk te reinigen CleanCover-afzuigunit	•
Efficiëntie en duurzaamheid	
Energie-efficiëntieklasse (A+++–D)	A+++
Jaarlijks energieverbruik in kWh/jaar	22,9
Vetfiltering klasse	A
ECO-motor (gelijkstroommotor)	•
PowerManagement-systeem	•
Klasse voor hydrodynamische efficiëntie	A
Verlichtingsefficiëntieklasse	A
Filtersysteem	
Aantal voor de vaatwasser geschikte roestvrij stalen vetfilters (10-laags)	1
Verlichting	
Aantal x Watt	1 x 3 W
Lichtsterkte in Lx	300 lx
Kleurtemperatuur in K	3500 Kelvin
Lichtdimmerfunctie	•
Ventilator	
Dubbelzijdig zuigende ventilator	•
Luchtafvoer	
Afzuigcapaciteit vermogensstand 1 (m ³ /uur) volgens EN 61591	180
Afzuigcapaciteit vermogensstand 2 (m ³ /uur) volgens EN 61591	280
Luchtverplaatsingsvermogen in stand 3 (m ³ /h) volgens EN 61591	400

DAS 4920
Vlakschermafzuigkap
met EasySwitch-besturing voor comfortabele bediening



EAN: 4002516570165 / Materiaalnummer: 12011490 /
Oud Materiaalnummer: 28S4920SNL

Luchtverplaatsingsvermogen in boosterstand 1 (m ³ /h) volgens EN 61591	600
Geluidsniveau in stand 1 (dB(A) re 1 pW) volgens EN 60704-3	37,0
Geluidsniveau in stand 2 (dB(A) re 1 pW) volgens EN 60704-3	47,0
Geluidsniveau in stand 3 (dB(A) re 1 pW) volgens EN 60704-3	55,0
Geluidsniveau in boosterstand 1 (dB(A) re 1 pW) volgens EN 60704-3	66,0
Geluidsdruk in stand 1 (dB(A) re 20 µPa) volgens EN 60704-2-13	24,0
Geluidsdruk in stand 2 (dB(A) re 20 µPa) volgens EN 60704-2-13	33,0
Geluidsdruk in stand 3 (dB(A) re 20 µPa) volgens EN 60704-2-13	41,0
Geluidsdruk in boosterstand 1 (dB(A) re 20 µPa) volgens EN 60704-2-13	56,0
Luchtcirculatie	
Luchtverplaatsingsvermogen in stand 1 (m ³ /h) volgens EN 61591	165
Luchtverplaatsingsvermogen in stand 2 (m ³ /h) volgens EN 61591	265
Luchtverplaatsingsvermogen in stand 3 (m ³ /h) volgens EN 61591	380
Luchtverplaatsingsvermogen in boosterstand 1 (m ³ /h) volgens EN 61591	585
Geluidsniveau in stand 1 (dB(A) re 1 pW) volgens EN 60704-3	43,0
Geluidsniveau in stand 2 (dB(A) re 1 pW) volgens EN 60704-3	53,0
Geluidsniveau in stand 3 (dB(A) re 1 pW) volgens EN 60704-3	61,0
Geluidsniveau in boosterstand 1 (dB(A) re 1 pW) volgens EN 60704-3	73,0
Geluidsdruk in stand 1 (dB(A) re 20 µPa) volgens EN 60704-2-13	29,0
Geluidsdruk in stand 2 (dB(A) re 20 µPa) volgens EN 60704-2-13	39,0
Geluidsdruk in stand 3 (dB(A) re 20 µPa) volgens EN 60704-2-13	48,0
Geluidsdruk in boosterstand 1 (dB(A) re 20 µPa) volgens EN 60704-2-13	59,0
Veiligheid	
Veiligheidsschakelaar	•
Technische gegevens	
Breedte van kap in mm	896
Hoogte van kap in mm	36
Diepte van kap in mm	273
Nettogewicht in kg	14,0
Lengte van de elektriciteitskabel in m	1,5
Gearde stekker	•

DAS 4920
Vlakschermafzuigkap
met EasySwitch-besturing voor comfortabele bediening



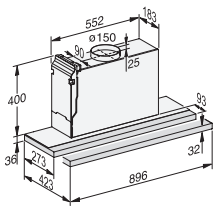
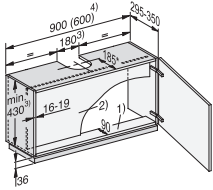
EAN: 4002516570165 / Materiaalnummer: 12011490 /
Oud Materiaalnummer: 28S4920SNL

Minimale hoogte boven elektrische kookplaten in mm	450
Minimale afstand boven gaskookplaten (max. 12,6 kW totaal vermogen, brander \leq 4,5 kW) in mm	650
Aantal fasen	1
Totale aansluitwaarde in kW	0,09
Spanning in V	230
Zekering in A	10
Frequentie in Hz	50
Montage-instructies	
Aansluitstuk luchtafvoer bovenkant	•
Meegeleverde accessoires	
Terugslagklep	•

DAS 4920

Vlakschermafzuigkap

met EasySwitch-besturing voor comfortabele bediening



DAS2920, DAS2920EXTA, DAS2922Living, DAS4920,
Installation drawings